

館費分割払い制度

就学支援プログラム

01

申込時の契約金
準備不要
保証金免除

02

2食付きの館費
月々7・5・3万円
分割払い

03

選べる対象費用
館費&契約金
館費のみ
契約金のみ
(契約期間均等割り)

「就学支援プログラム」は、学費や生活費の捻出が困難な状況にある学生様が安心して学業や学生生活に励みやすいよう経済面で支援するプログラムです。

当プログラムでは、共立メンテナンスが運営する学生会館の費用負担を軽減し契約満了後に返納いただけるようにいたします。

例えば、「月額2食付き100,000円」の賃料を **毎月30,000円にて実質年利2.0%のクレジット契約**」の分割払いとし、費用は共立ファイナンシャルサービス(共立メンテナンスのグループ企業)がおお客様の現金の支払いの代わりに立替払いをいたします。



就学支援プログラム 館費分割払い制度の詳細

受付期間	・2022年5月1日受付分から適用開始
対象者および連帯保証人	・共立メンテナンスが運営するドミー(学生会館)・1を新たにご契約される方。 ※連帯保証人は親権者全員又は法定代理人がなれることが必須となります。 日本国籍を有する方、又は外国人で永住許可がある方で且つ安定継続的に収入があることが必要です。
対象のドミー(学生会館)	・毎月の館費(食事込)が100,500円未満のドミー(学生会館)。※一部対象外のドミー(学生会館)がございます。
対象費用	共立メンテナンスが運営するドミー(学生会館)の費用の内、以下より選択。 (契約時費用の保証金(就学支援プログラムに限り0円)、月額費用の実費(電気・通信設備費等)は対象外となります。) ・契約期間の契約金(入館費・年間管理費)、館費(食事込)、冷暖房費(税込) ・契約期間の館費(食事込)、冷暖房費(税込) ・契約期間の契約金(入館費・年間管理費)※契約期間均等割り
分割手数料	実質年利2.0% ※当プログラムは実質年利 2.0 %のクレジット契約の締結が必要です。
クレジット会社	提携クレジット会社(株)共立ファイナンシャルサービス ※共立メンテナンスおよび同グループ会社のお客を対象に金融サービスを行う会社です。 ・入居月からの支払開始となります。 ・毎月27日(金融機関休業日の場合翌営業日)に指定口座より自動引き落としとなります。(口座登録必須) ・共立メンテナンスの実費等と合算請求になります。 ・毎月の分割支払額の切り捨てた端数は初回支払額に算入となります。 ・館費&契約金または館費のみが対象の場合、返済期間の上限は13年となります。契約金のみ場合は学生会館の契約期間が返済上限となります。 ※返済金額は月額7万円、5万円、3万円のいずれかから選択できます。 ※審査により、返済金額をご指定させていただく場合がございますので予めご了承ください。
支払方法	
ご注意	お申込みに際しては審査があり、結果によってはご希望に沿いかねる場合があります。 なお、審査の内容について、お答えいたしかねますのであらかじめご了承ください。 ※条件等は変更する場合がございますので、右記ウェブサイトにて最新情報をご確認ください。
就学支援プログラムに関するお問い合わせ・お申込み	株式会社共立ファイナンシャルサービス TEL 03-5295-7992



<https://kfsweb.co.jp>

— 安心してご利用いただくために —

新型コロナウイルス感染防止対策

ドーミー学生会館ではご入居者様の安全を第一に考え、新型コロナウイルス感染防止に日々取り組んでおります。

食事提供における取り組み



消毒液の設置



席数を減らし間隔確保



椅子・テーブルの消毒徹底



食器・トレー・しゃもじ等の消毒強化・徹底

共用部・清掃における取り組み



手に触れる箇所の消毒徹底
※ドアノブ、エレベーター等



清掃作業時のマスク・手袋の着用徹底



換気、扉開放の実施



飛沫感染予防用クリアカーテンの設置

寮長(マネージャー)・寮母・スタッフにおける取り組み



業務対応時のマスク着用



手洗い、うがい、消毒の徹底



スタッフの体調チェック
37.0℃以上は出勤停止



業務中のソーシャルディスタンス確保

Dormy 学生会館



<https://dormy-ac.com/>



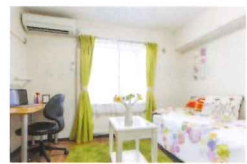
健康な日々の食事

みんなと食べる朝・夕の食事は寮母さんが心を込めた手作り料理。さらに準備の時間や、外食費の心配がいりません。



すぐに生活スタート！

お部屋は完全個室で家具付き&Wi-Fi環境も完備。便利な共用設備は家事にかかる時間を削減してくれます。※会館により仕様が異なります。



もしもの時も安心

ともし暮らす寮長・寮母が、生活のサポートをします。日常から病気・災害などの緊急時にも対応してくれます。



豊富な物件数

進学先に合わせて選べる豊富な物件数。



全国
300棟
以上！

首都圏・関西圏をはじめ、札幌・仙台・新潟・甲府・名古屋・広島・九州・沖縄にて展開中。

よい朝のために。

KYORITSU
HOTELS & DORMITORIES

ドーミー学生会館に関するお問い合わせ・お申し込み
株式会社 共立メンテナンス 仙台学生会館事務局



0120-97-4013

東京本社・支店／札幌・仙台・名古屋・京都・関西・九州



<https://dormy-ac.com/>